



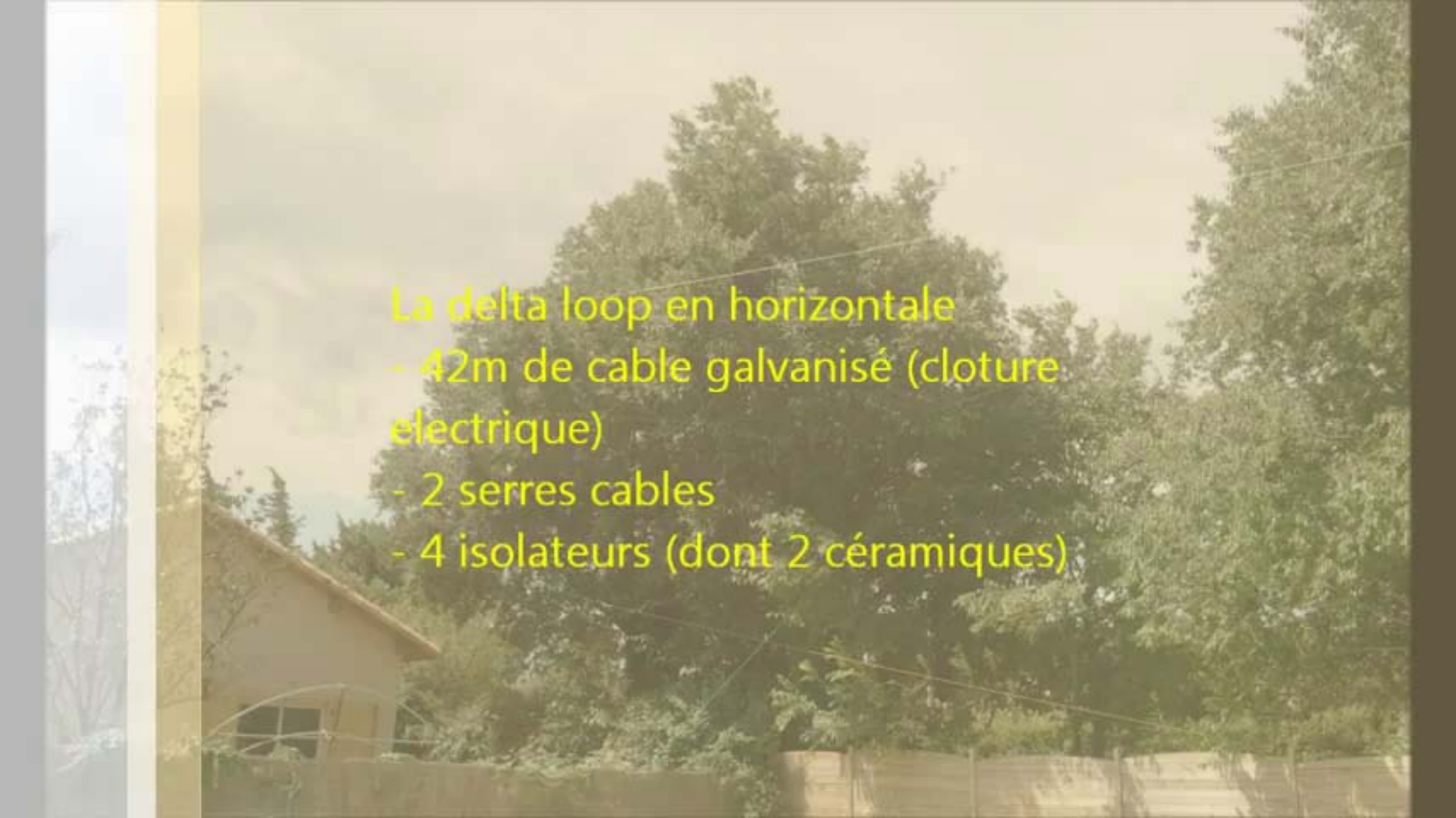
juillet 2011
Delta loop 40m



Antenne alimentée en coax 50ohms via
balun 1:4 a air (<http://rogertango.com>)



- 20 cm du tube PVC 32 - 2 vis - 2 cosses
- 2 m de cable pour HP - 1 PL




La delta loop en horizontale

- 42m de cable galvanisé (cloture electrique)
- 2 serres cables
- 4 isolateurs (dont 2 céramiques)



Balun raccordé au coax et à la loop sur les serres cables



Mesures

POWER

6.4724MHz 1.9
R= 27 X= 10 SWR

MFJ HF/VHF SWR ANALYZER
MODEL MFJ-259B



SWR



IMP



POWER

6.6364MHz 1.6
R= 41 X= 19 SWR

MFJ HF/VHF SWR ANALYZER
MODEL MFJ-259B



SWR



IMP

POWER

6.9059MHz 1.0
R= 55 X= 2 SWR

MFJ HF/VHF SWR ANALYZER
MODEL MFJ-259B



SWR



IMP

POWER

6.9422MHz 1.0
R= 52 X= 0 SWR

MFJ HF/VHF SWR ANALYZER
MODEL MFJ-259B



SWR



IM

POWER

7.0180MHz 1.0
R= 46 X= 3 SWR

MFJ HF/VHF SWR ANALYZER
MODEL MFJ-259B



SWR



IMP

POWER

7.1446MHz 1.3
R= 41 X= 8 SWR

MFJ HF/VHF SWR ANALYZER
MODEL MFJ-259B



SWR



IMP

POWER

7.2191MHz 1.4
R= 41 X= 14 SWR

MFJ HF/VHF SWR ANALYZER
MODEL MFJ-259B



SWR



IMP

POWER

7.2088MHz 1.4
R= 40 X= 13 SWR

MFJ HF/VHF SWR ANALYZER
MODEL MFJ-259B



SWR



IMPEDANCE

GATE

27-
70-114
114-170

18.475 MHz 2.1
R=105 X= 0 SWR

MFJ HF/VHF SWR ANALYZER
MODEL MFJ-259B



SWR

MFJ

POWER

13.268 MHz 1.8
R= 45 X= 20 SWR

MFJ HF/VHF SWR ANALYZER
MODEL MFJ-259B



SWR



OHMS



POWER

13.958 MHz 1.0
R= 51 X= 3 SWR

MFJ HF/VHF SWR ANALYZER
MODEL MFJ-259B



SWR





POWER

14.016 MHz 1.0
R= 52 X= 0 SWR

MFJ HF/VHF SWR ANALYZER
MODEL MFJ-259B



SWR





POWER

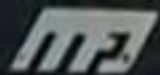
14.273 MHz 1.1
R= 44 X= 4 SWR

MFJ HF/VHF SWR ANALYZER
MODEL MFJ-259B



SWR





POWER

14.345 MHz 1.2
R= 43 X= 3 SWR

MFJ HF/VHF SWR ANALYZER
MODEL MFJ-259B



SWR



MFJ

POWER

16.868 MHz 2.9
R=108 X=10 SWR

MFJ HF/VHF SWR ANALYZER
MODEL MFJ-259B



SWR





POWER

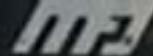
18.791 MHz 2.0
R= 42 X= 35 SWR

MFJ HF/VHF SWR ANALYZER
MODEL MFJ-259B



SWR





POWER

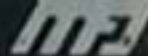
19.698 MHz 1.9
R= 38 X= 28 SWR

MFJ HF/VHF SWR ANALYZER
MODEL MFJ-259B



SWR





POWER

20.599 MHz 1.5
R= 41 X= 17 SWR

MFJ HF/VHF SWR ANALYZER
MODEL MFJ-259B



SWR



114-170



POWER

20.988 MHz 1.3
R= 38 X= 7 SWR

MFJ HF/VHF SWR ANALYZER
MODEL MFJ-259B



SWR



14.170



POWER

21.289 MHz 1.2
R= 48 X= 9 SWR

MFJ HF/VHF SWR ANALYZER
MODEL MFJ-259B



SWR





POWER

21.352 MHz 1.1
R= 51 X= 7 SWR

MFJ HF/VHF SWR ANALYZER
MODEL MFJ-259B



SWR

14-170



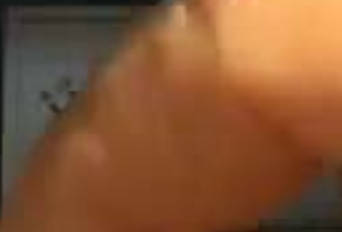
POWER

21.388 MHz 1.1
R= 51 X= 6 SWR

MFJ HF/VHF SWR ANALYZER
MODEL MFJ-259B



SWR



IMPEDANCE



27-108
70-110
114-170



POWER

54.243 MHz 1.3
R= 39 X= 6 SWR

MFJ HF/VHF SWR ANALYZER
MODEL MFJ-259B



SWR



POWER

29.814 MHz 1.5
R= 48 X= 21 SWR

MFJ HF/VHF SWR ANALYZER
MODEL MFJ-259B



SWR

114-170



POWER

29.145 MHz 1.5
R= 66 X= 20 SWR

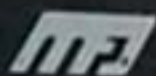
MFJ HF/VHF SWR ANALYZER
MODEL MFJ-259B



SWR



114-170



POWER

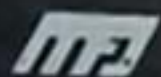
28.056 MHz 1.3
R= 42 X= 18 SWR

MFJ HF/VHF SWR ANALYZER
MODEL MFJ-259B



SWR





POWER

28.017 MHz 1.3
R= 43 X= 11 SWR

MFJ HF/VHF SWR ANALYZER
MODEL MFJ-259B



SWR



IMPEDANCE

GATE

MODE

27-70 10-27
70-114 4-10
114-170 1.8-4

Compléments d'informations :

- Les deux vis qui traverses le balun permettent la fixation sur le tendeur ainsi que le maintien du cable coaxiale.
- La PL a été montée en sortie du balun afin de le brancher directement sur le TX pour le cas où l'antenne serait alimentée en tweed 300Ohms
- Des comparaisons ont été faites avec un dipole fullsize 40m :

- Des comparaisons ont été faites avec un dipole fullsize 40m :
Celui-ci a généralement 1/2 Pt de plus; mais le QRM est inférieur de 3 a 4 pt sur la loop. L'écoute y est beaucoup plus agréable.

- J'ai également testé l'antenne avec un balun 1:9 :

le ROS était entre 1:5 et 2 sur 15/20/40 mais cela permettait le trafic sur les bandes WARC ainsi que sur 80m avec un ROS entre 2 et 2.8 (évidemment c'est sans miracle sur les rapports)

- J'ai également testé l'antenne avec un balun 1:9 :
le ROS était entre 1.5 et 2 sur 15/20/40 mais cela permettait le trafic sur les bandes WARC ainsi que sur 80m avec un ROS entre 2 et 2.8 (évidemment c'est sans miracle sur les repports)

73

F8FKJ Jeje